



## PATINES

### Peinture métallisée pour créer des décors sur enduits

#### Caractéristiques

PATINE MÉTALLISÉE est une patine mono-composante pour donner un effet métallisé et patiner aux enduits et bétons. Elle permet de personnaliser à l'infini les enduits en leur donnant un style unique en faisant des décors ultra tendance !

#### Destinations :

S'applique sur les bétons et enduits pour les personnaliser et leur donner un effet métallisé.  
S'applique sur tous les enduits avant les résines de protections.

#### Préparation

S'applique sur supports secs, propres et sains. Veillez à bien mélanger la patine à l'intérieur du pot en raclant bien le fond.

#### Application :

Appliquez progressivement PATINE en couche fine à l'aide d'une éponge, rouleau, chiffon ou d'une brosse jusqu'à obtenir le résultat souhaité.

Choisissez l'outil adapté au rendu souhaité.

Après séchage complet protéger le support avec les protections adaptées.

#### ASTUCES

Jouez sur les effets en appliquant PATINE par petites touches successivement sur des reliefs et creux. N'hésitez pas à superposer les teintes pour un résultat unique.

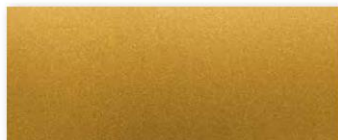
#### Essentiels :

2h : sec au toucher

24h : séchage complet

Nettoyage des outils à l'eau

#### Formats : 250ml



Or



Argent



Bronze



Acier