



PIERRE DE MARBRE

Revêtement de décoration et rénovation intérieur/extérieur

Caractéristiques :

PIERRE DE MARBRE est un enduit de rénovation totalement fait à partir de minéraux (marbre en poudre).

Il est composé de charges minérales (marbre), de grains fins et de résines.



S'applique sans sous-couche sur tous types de supports.

Destinations : S'applique en intérieur et extérieur sur les murs, douches à l'italienne, plans de travail, crédences, sols et escaliers en :

- Carrelage & faïence,
- Plaque de plâtre, toile de verre, anciennes peintures,
- Enduit, crépi, béton brut,
- Mélaminé

Performances :

- **Très malléable** : lorsqu'il est appliqué à la taloche, il est très facile à travailler ; à la fois compact et souple
- **3 en 1** : répare, prépare et déco !
- **Ne fait pas de retrait** : il comble les trous dans les murs abimés et ne se rétracte pas.
- **Durété extrême** : hyper résistant aux chocs, rayures
- **Des effets à l'infini** : ajout d'additifs pour donner le rendu souhaité

Préparation des supports :

S'applique sur support propre, sain et sec.

Egrainez le support à l'aide d'un abrasif (grain 50 à 120 selon l'irrégularité du support) puis dépoussiérez le support à enduire.

- **Pour une application sur carrelage** : nettoyez le support à l'alcool à brûler pour dégraisser et brossez les joints à l'aide d'une brosse. Puis appliquez 1 couche de PRIMAIRE CARRELAGE avant Pierre de Marbre pour faciliter l'application et éviter l'apparition des spectres de joints.

**Préparation de Pierre de Marbre :**

Si vous souhaitez mettre un additif dans Pierre de Marbre, ajoutez-le dans la poudre sèche avant de faire le mélange (poudre + eau).

À l'aide d'un mélangeur électrique, ajoutez la poudre de PIERRE DE MARBRE à l'eau de gachâge en mélangeant jusqu'à obtenir un mélange homogène.

Ratio : **33% d'eau (soit environ 3.4L pour 10kg).**

Le mélange est utilisable 5h.

Application :

Appliquez PIERRE DE MARBRE avec une taloche inox.

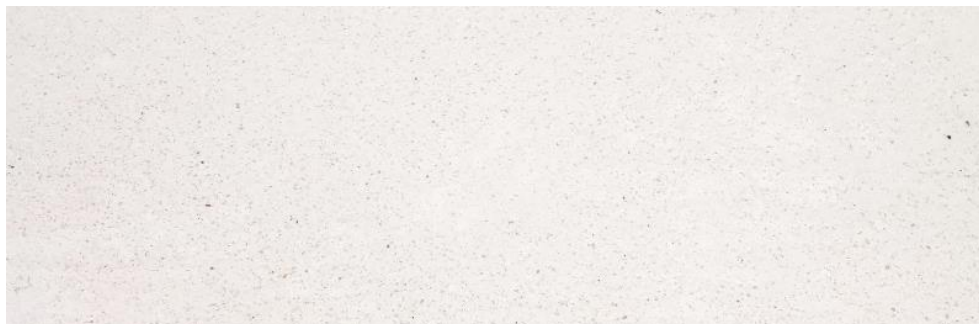
Laissez sécher 6h puis appliquez une 2nde couche.

Il est recommandé de poncer légèrement le support entre 2 couches avec un grain 220.

Pour un résultat lisse, poncez le support avec un abrasif à la fin de l'application (avant finition).

Si vous avez mis un additif (ECLAT), poncez au grain 120 pour révéler l'additif après 8h de séchage.

- **Pour les zones peu sollicitées (eau, abrasion) tels que les murs d'un salon :** appliquez 1 couche de SATURATEUR avant d'appliquer 2 couches de PROTECTION MUR pour rendre le support lavable.
- **Pour les zones fortement sollicitées (crédence, sol..)** appliquez 1 couche de SATURATEUR avant d'appliquer 2 couches de PROTECTION EXTREME pour rendre le support 100% étanche et ultra résistant aux chocs et rayures.
- **Pour les sols de douches, plans de travail et supports soumis à l'immersion** appliquez 1 couche de SATURATEUR avant d'appliquer 2 couches de PROTECTION ULTRA+ pour rendre le support ultra résistant face aux immersions répétées et 100% étanche.

Nuancier : 1 seule teinte- blanc



CARACTÉRISTIQUES TECHNIQUES :

- Masse volumique durcie et sèche UNI EN 1050-10 : 1,300 Kg/M3
- PH du mélange plus ou moins 12
- Résistance à la compression UNI EN 1050-11 : 30N/mm2
- Résistance à la flexion 10 N//mm2
- Adhésion sur béton 2 N/mm2
- Épaisseur d'application 1 à 2 mm par couche
- Aptitude au gèle et dégèle : aucune lésion détérioration ou dommage
- Conductibilité thermique UNI EN 1745 :2002 1KJ/KG K
- Capacité thermique UNI EN 1745 :2002 1KJ/KG K
- Rapport au feu EN 13501-1 :2002 Classe A1 (incombustible)
- Nocivité selon CEE 88/379 aucune
- Température d'application entre 5°C à 30°C
- Temps d'ouverture du mélange 6 heures
- Temps de séchage entre 2 couches : 6 heures
- Temps complet : 24 heures

Packaging : 10kg